

PASTATOMI KONVEKTORIAI | SC/SC-H

 ŠILDYMAS NATŪRALI KONVEKCIJA

- 576 modeliai, montuojami ant grindų ir 288 modeliai, montuojami ant sienos
- 10 metų garantija šilumokaičiams
- Bet kuri RAL spalva
- Efektyvūs ir ekonomiškai vario - aliuminio šilumokaičiai
- Išskirtinis standumas - išlaiko net kelių žmonių svorį
- Lengvas montavimas ir priežiūra
- Tinka darbui su visų tipų energijos šaltiniais, įskaitant šilumos siurblius ir kondensacinius katilus
- Žema paviršiaus temperatūra netgi dirbant maksimaliu galingumu
- Maksimalus darbinis slėgis 25 bar
- Išbandyti nepriklausomoje akredituotoje laboratorijoje pagal Europos standartą EN442





PAGRINDINĖS SAVYBĖS

Natūralios konvekcijos pastatomi konvektoriai SC yra ekonominė alternatyva įleidžiamiems grindiniams konvektoriams. Jie išvysto palyginti didelį šiluminį galingumą, todėl gali būti naudojami kaip pagrindiniai šildymo prietaisai net ir žemo - vidutinio energetinio efektyvumo pastatuose.

Sukuria šilto oro užuolaidą prie vitrininių langų, neleiddami šalčiui prasiskverbti į patalpas.

Dėl itin mažos inercijos jie **greitai pakelia ir tiksliai palaiko užduotą patalpos temperatūrą**, suteikdami patalpai tiksliai tiek šilumos, kiek reikia ir tada, kada reikia.

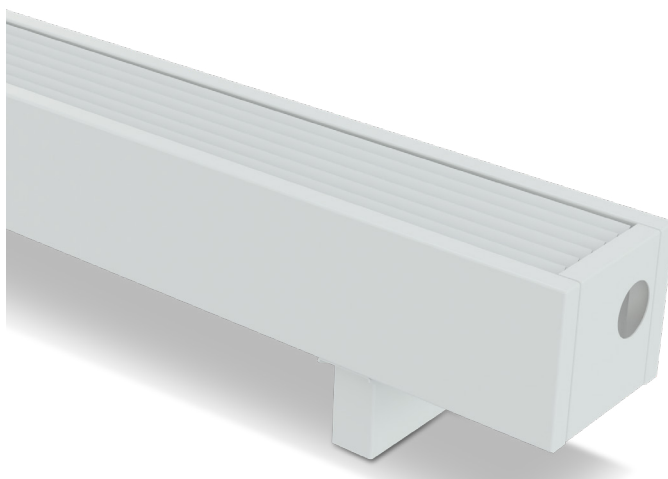
Tolygiai paskirsto šilumą visame patalpos tūryje.

SC **tinka šildymo sistemoms su** žemos temperatūros šilumos šaltiniais, tokiais, kaip **šilumos siurbiai** ar **kondensaciniai katilai**.

Standartiškai gaminami balti, tačiau, esant poreikiui, galime nudažyti daugeliu spalvų iš RAL paletės. Klasikinis dizainas ir plati spalvų gama **leidžia juos pritaikyti prie įvairiausių interjero stilių**, o žemi korpusai praktiškai **neužstoja vaizdo pro langą**.

SC korpusai yra **saugūs**: jie neturi aštrių kampų, o jų paviršius neįkaista daugiau nei iki 40 laipsnių.

Neskleidžia garso ir nenaudoja elektros energijos.





10 metų garantija šilumokaičiams

Visiškai pasitikime savo gaminių kokybe, todėl suteikiame jiems 10 metų garantiją.



Išbandyti pagal EN442

SC konvektorių šiluminė galia išbandyta nepriklausomoje akredituotoje laboratorijoje pagal galiojantį Europos standartą EN 442.

Su mumis 1kW lygus 1kW



25 BAR

Maksimalus darbinis slėgis 25 bar

Visi konvektoriai bandomi **gamykloje 30 bar slėgiu**. Maksimalus išlaikomas slėgis (stiprumo riba) - **110 bar**. Mūsų prietaisai lengvai išlaiko hidraulinius bandymus, hidraulinius smūgius ir gali būti montuojami į labai aukštus pastatus.



Betriukšmiai

Dirba visiškai nekeldami triukšmo



Sustiprinti korpusai

Konvektorių SC korpusai yra itin stiprūs, jie gali atlaikyti net kelių žmonių svorį.



Mažas vandens tūris

Dėl mažo vandens tūrio SC pasižymi itin maža inercija. Tai leidžia tiksliai palaikyti nustatytą patalpos temperatūrą ir išvengti perkaitimo.



Lengvas ir greitas montavimas

Konvektoriai SC suprojektuoti taip, kad jų montavimas būtų kiek įmanoma greitesnis ir paprastesnis

06 SC

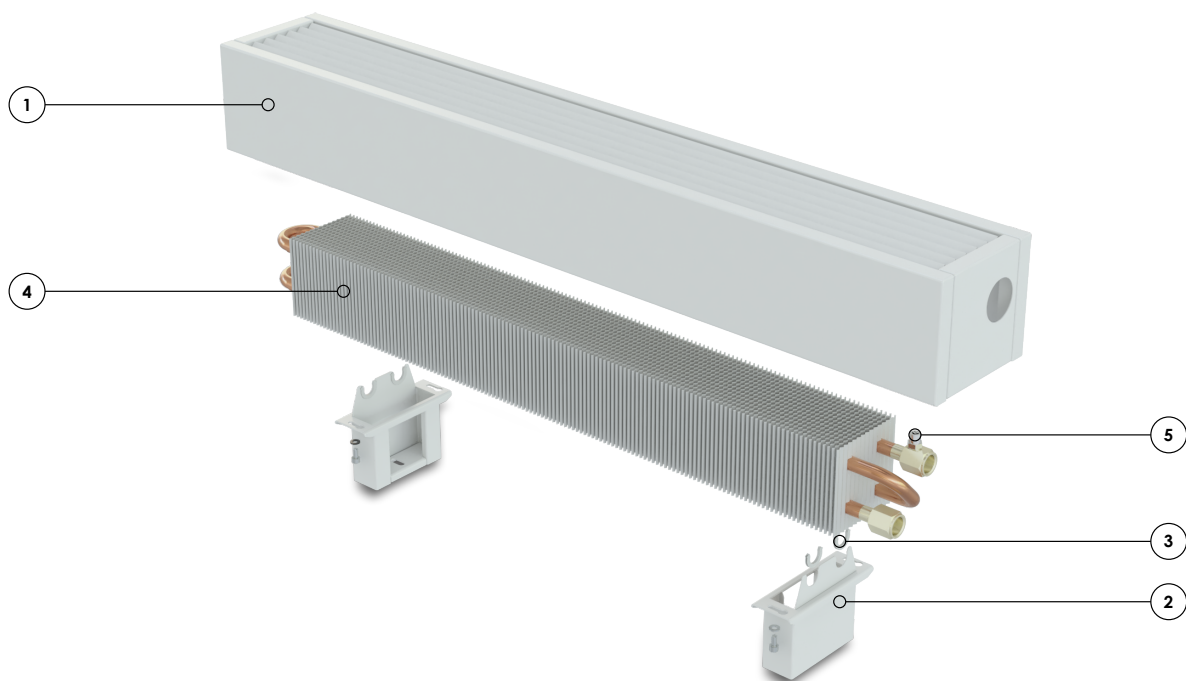
09 SC-H

12 PRIEDAI

13 APIE KONVEKĄ

STANDARTINĖ KOMPLEKTACIJA

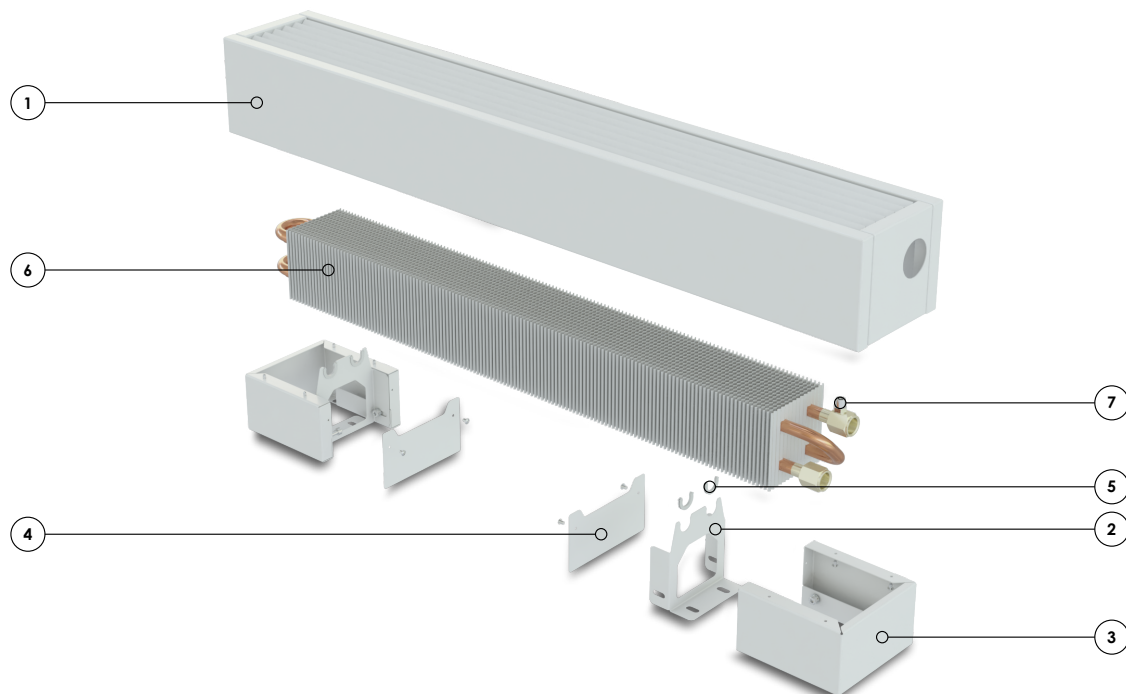
SC



- ① Plieninis korpusas dažytas miltelininiu būdu;
- ② Kojelės dažytos miltelininiu būdu;
- ③ Šilumokaičio apsaugos - fiksavimo elementai;
- ④ Vario - aliuminio šilumokaitis;
- ⑤ Nuorintojas;

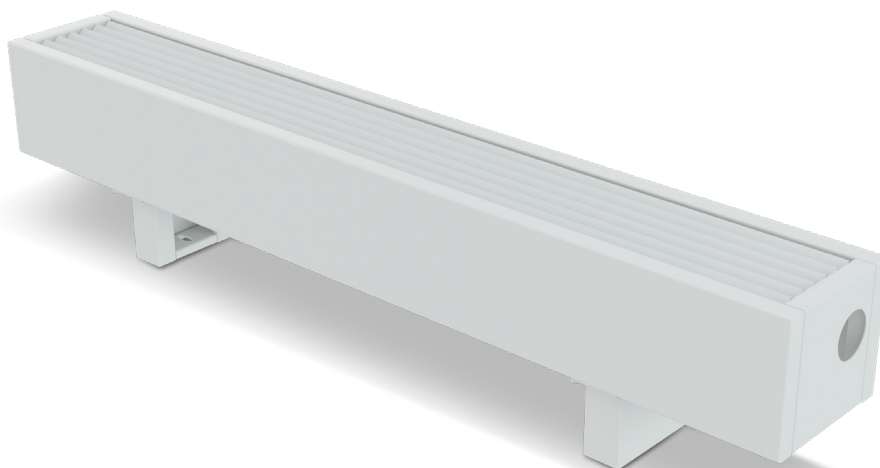
Visos montavimui reikalingos tvirtinimo detalės;
Montavimo instrukcija;
5 sluoksnių, 2 dalių gofruoto kartono dėžė, naudojama ir kaip prietaiso apsauginis uždengimas statybos - montavimo darbų metu.

SC-H



- ① Plieninis korpusas dažytas miltelininiu būdu;
- ② Šilumokaičio laikikliai;
- ③ Kojelės;
- ④ Kojelių dangčiai;
- ⑤ Šilumokaičio apsaugos - fiksavimo elementai;
- ⑥ Vario - aliuminio šilumokaitis;

⑦ Nuorintojas;
Visos montavimui reikalingos tvirtinimo detalės
Montavimo instrukcija
5 sluoksnių, 2 dalių gofruoto kartono dėžė, naudojama ir kaip prietaiso apsauginis uždengimas statybos - montavimo darbų metu



TECHNINIAI DUOMENYS

Matmenys

Ilgis	nuo 60 iki 290 cm
Plotis	14, 19 ir 24 cm
Aukštis	14,5; 21,5; 26,5 ir 33 cm

Spalva

Standartinė spalva	balta, RAL 9016
--------------------	-----------------

Galima nudažyti bet kuria spalva iš RAL paletės

Jungtys prie šildymo sistemos

Sriegis	G 1/2" (vidinis)
Standartinė prijungimo pusė	dešinė
Atskirai užsakoma prijungimo pusė	kairė
Maksimalus darbinis slėgis	25 bar
Maksimali darbinė temperatūra	2 - 120°C

EN442 sertifikuoti galingumai, W (75/65/20°C)

Plotis, cm	Aukštis, cm	Ilgis, cm																							
		60	70	80	90	100	110	120	130	140	150	160	170	180	190	200	210	220	230	240	250	260	270	280	290
14	14,5	178	223	269	314	359	404	449	494	539	585	630	675	720	765	810	855	901	946	991	1036	1081	1126	1171	1217
	21,5	272	341	410	479	548	617	686	755	824	893	962	1031	1100	1169	1238	1307	1376	1445	1514	1583	1652	1721	1790	1859
	26,5	324	407	489	571	653	735	817	900	982	1064	1146	1228	1310	1392	1475	1557	1639	1721	1803	1885	1968	2050	2132	2214
	33	377	472	567	663	758	853	948	1044	1139	1234	1330	1425	1520	1616	1711	1806	1902	1997	2092	2188	2283	2378	2474	2569
19	14,5	267	335	403	471	538	606	674	741	809	877	945	1012	1080	1148	1215	1283	1351	1419	1486	1554	1622	1689	1757	1825
	21,5	409	512	616	719	823	926	1029	1133	1236	1340	1443	1547	1650	1754	1857	1961	2064	2168	2271	2374	2478	2581	2685	2788
	26,5	487	610	733	856	980	1103	1226	1349	1473	1596	1719	1842	1965	2089	2212	2335	2458	2582	2705	2828	2951	3074	3198	3321
	33	562	704	846	988	1130	1273	1415	1557	1699	1841	1984	2126	2268	2410	2552	2695	2837	2979	3121	3263	3406	3548	3690	3832
24	14,5	373	467	562	656	750	845	939	1034	1128	1222	1317	1411	1505	1600	1694	1789	1883	1977	2072	2166	2261	2355	2449	2544
	21,5	571	715	860	1004	1148	1293	1437	1582	1726	1871	2015	2160	2304	2448	2593	2737	2882	3026	3171	3315	3460	3604	3749	3893
	26,5	659	825	992	1159	1326	1492	1659	1826	1993	2160	2326	2493	2660	2827	2993	3160	3327	3494	3660	3827	3994	4161	4327	4494
	33	747	936	1125	1314	1503	1692	1881	2070	2259	2448	2637	2827	3016	3205	3394	3583	3772	3961	4150	4339	4528	4717	4906	5095

Galingumus esant nestandartinėms temperatūroms galite rasti www.konveka.com

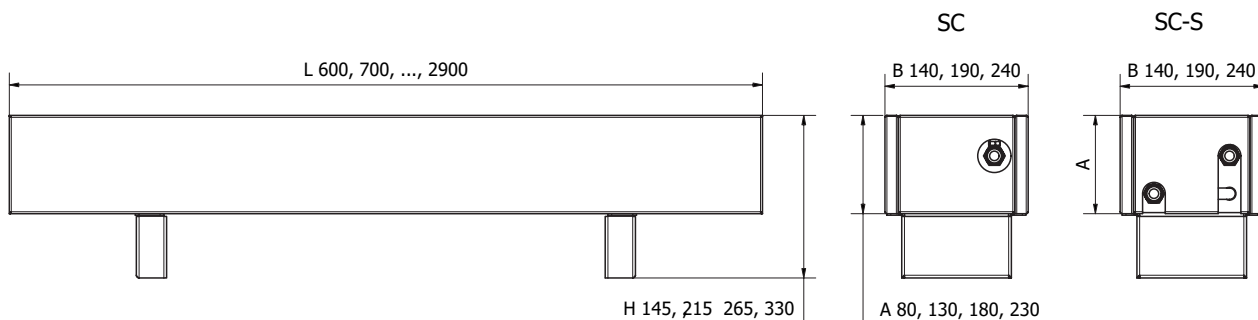
Slėgio nuostoliai

Plotis, cm	Aukštis, cm	Maks. srautas, l/h	Slėgio nuostolių apskaičiavimo formulė, Pa
14	14.5	122	$(L-0,2) \times (0,0074 \times q^2 - 0,0501 \times q + 0,0796)$
	21.5	190	$(L - 0,2) \times (0,0078 \times q^2 + 1,309 \times q - 20,44)$
	26.5	226	$(L-0,2) \times (0,0111 \times q^2 + 2,2429 \times q - 58,22)$
19	33	246	$(L-0,2) \times (0,0157 \times q^2 + 2,6179 \times q - 40,88)$
	14.5	171	$(L - 0,24) \times (0,0022 \times q^2 + 0,304 \times q + 4,12)$
	21.5	265	$(L - 0,2) \times (0,0111 \times q^2 + 2,2429 \times q - 58,22)$
24	26.5	316	$(L - 0,24) \times (0,0084 \times q^2 + 0,5728 \times q + 14,976)$
	33	344	$(L - 0,2) \times (0,0301 \times q^2 + 1,8654 \times q + 5,7952)$
	14.5	239	$(L - 0,2) \times (0,0078 \times q^2 + 1,309 \times q - 20,44)$
	21.5	371	$(L-0,2) \times (0,0157 \times q^2 + 2,6179 \times q - 40,88)$
	26.6	442	$(L - 0,2) \times (0,0301 \times q^2 + 1,8654 \times q + 5,7952)$
	33	481	$(L-0,2) \times (0,0313 \times q^2 + 5,2215 \times q - 78,19)$

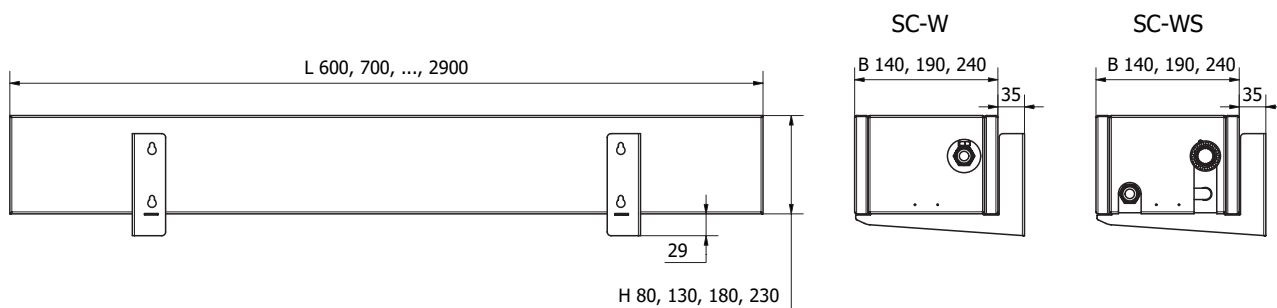
L – konvektoriaus ilgis, m q – šilumnešio srautas, l/h

MATMENYS

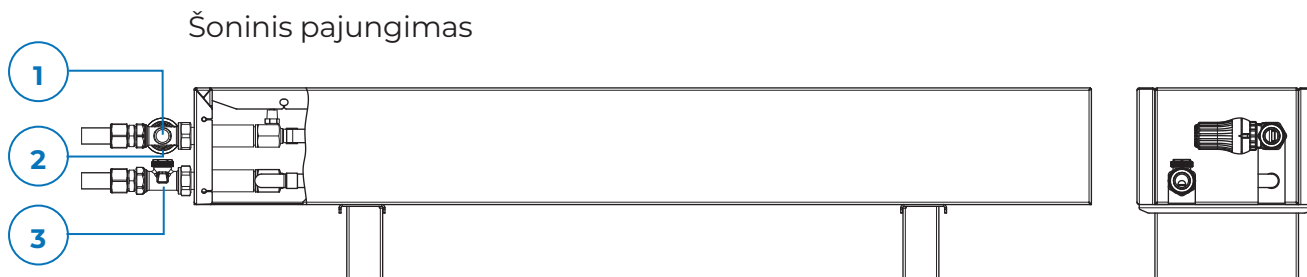
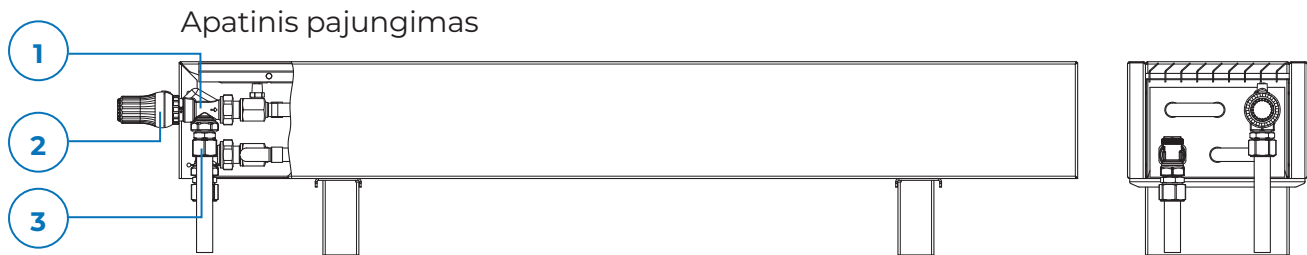
PASTATOMAS MODELIS SC, TVIRTINAMAS PRIE GRINDŲ



PAKABINAMAS MODELIS SC-W, TVIRTINAMAS PRIE SIENOS



PRIJUNGIMO PRIE ŠILDYMO SISTEMOS PAVYZDŽIAI



1 Termostatinis vožtuvas, ašinis

2 Termostatinė galva

3 Kampinis uždarymo ventilis

UŽSAKYO KODAI

Tipas	Modelis	Ilgis, cm	Plotis, cm	Aukštis, cm	Pavyzdys
Pastatomas su apatiniu pajungimu SC	SC	100	14	14	SC 100-14-14
Pastatomas su šoniniu pajungimu SC-S	SC-S	100	14	14	SC-S 100-14-14
Pakabinamas su apatiniu pajungimu SC-W	SC-W	100	14	14	SC-W 100-14-14
Pakabinamas su šoniniu pajungimu SW-WS	SW-WS	100	14	14	SC-WS 100-14-14



TECHNINIAI DUOMENYS

Matmenys

Ilgis	nuo 60 iki 290 cm
Plotis	14, 19 ir 24 cm
Aukštis	14,5; 21,5; 26,5 ir 33 cm

Spalva

Standartinė spalva	balta, RAL 9016
--------------------	-----------------

galima užsakyti bet kurią nestandartinę spalvą pagal RAL

Jungtys prie šildymo sistemos

Sriegis	G 1/2" (vidinis)
Standartinė prijungimo pusė	dešinė
Atskirai užsakoma prijungimo pusė	kairė
Maksimalus darbinis slėgis	25 bar
Maksimali darbinė temperatūra	2 - 120°C

EN442 sertifikuoti galingumai, W (75/65/20°C)

Plotis, cm	Aukštis, cm	Ilgis, cm																							
		60	70	80	90	100	110	120	130	140	150	160	170	180	190	200	210	220	230	240	250	260	270	280	290
14	14,5	169	226	270	315	360	405	450	495	540	586	631	676	649	694	763	808	853	899	944	989	1 034	1 080	1 125	1 170
	21,5	259	345	412	481	550	619	688	757	826	895	964	1 033	991	1 061	1 165	1 235	1 304	1 373	1 442	1 511	1 581	1 650	1 719	1 788
	26,5	308	411	491	573	655	737	819	901	983	1 066	1 148	1 230	1 181	1 263	1 388	1 470	1 553	1 635	1 718	1 800	1 883	1 965	2 047	2 130
	33	357	477	569	665	760	855	951	1 046	1 141	1 237	1 332	1 427	1 370	1 466	1 610	1 706	1 802	1 898	1 993	2 089	2 184	2 280	2 376	2 471
19	14,5	252	327	419	486	553	620	688	760	828	895	963	1 030	987	1 055	1 159	1 227	1 295	1 363	1 431	1 499	1 567	1 635	1 702	1 770
	21,5	388	517	618	721	825	928	1 032	1 135	1 239	1 342	1 446	1 549	1 487	1 591	1 748	1 852	1 956	2 060	2 163	2 267	2 371	2 475	2 578	2 682
	26,5	459	596	762	884	1 006	1 129	1 252	1 383	1 506	1 629	1 752	1 875	1 796	1 920	2 109	2 233	2 356	2 480	2 604	2 727	2 851	2 975	3 098	3 222
	33	533	711	849	992	1 134	1 276	1 418	1 560	1 702	1 845	1 987	2 129	2 044	2 187	2 402	2 545	2 688	2 831	2 973	3 116	3 259	3 401	3 544	3 686
24	14,5	354	472	564	658	753	847	941	1 036	1 130	1 224	1 319	1 413	1 357	1 452	1 594	1 689	1 784	1 879	1 974	2 068	2 163	2 258	2 352	2 447
	21,5	542	722	863	1 007	1 152	1 296	1 441	1 585	1 729	1 874	2 018	2 163	2 076	2 222	2 440	2 585	2 731	2 876	3 021	3 165	3 310	3 455	3 600	3 745
	26,5	625	834	996	1 163	1 330	1 496	1 663	1 830	1 996	2 163	2 330	2 497	2 397	2 565	2 817	2 985	3 152	3 320	3 487	3 654	3 821	3 989	4 156	4 323
	33	709	945	1 129	1 318	1 507	1 696	1 885	2 074	2 263	2 452	2 642	2 831	2 718	2 908	3 194	3 384	3 574	3 764	3 953	4 143	4 333	4 522	4 712	4 901

Galingumus esant nestandartinėms temperatūroms galite rasti www.konveka.com

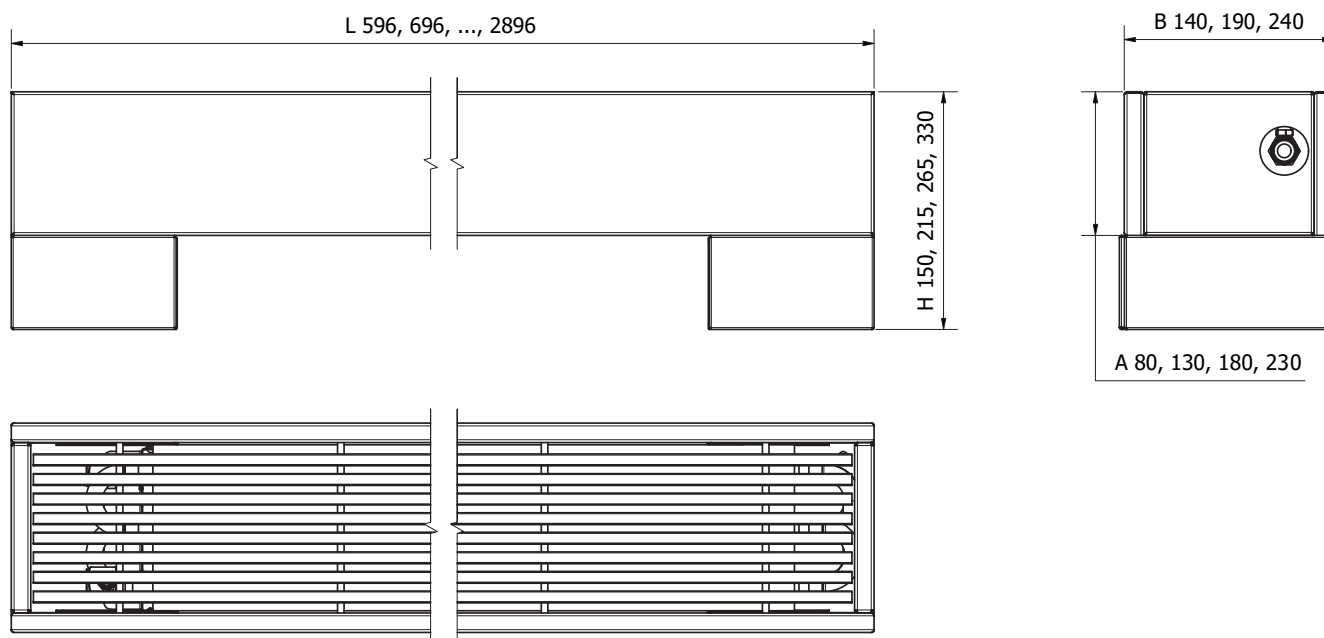
Slėgio nuostoliai

Plotis, cm	Aukštis, cm	Maks. srautas, l/h	Slėgio nuostolių apskaičiavimo formulė, Pa
14	14.5	122	$(L-0,2) \times (0,0074 \times q^2 - 0,0501 \times q + 0,0796)$
	21.5	190	$(L - 0,2) \times (0,0078 \times q^2 + 1,309 \times q - 20,44)$
	26.5	226	$(L-0,2) \times (0,0111 \times q^2 + 2,2429 \times q - 58,22)$
19	33	246	$(L-0,2) \times (0,0157 \times q^2 + 2,6179 \times q - 40,88)$
	14.5	171	$(L - 0,24) \times (0,0022 \times q^2 + 0,304 \times q + 4,12)$
	21.5	265	$(L - 0,2) \times (0,0111 \times q^2 + 2,2429 \times q - 58,22)$
24	26.5	316	$(L - 0,24) \times (0,0084 \times q^2 + 0,5728 \times q + 14,976)$
	33	344	$(L - 0,2) \times (0,0301 \times q^2 + 1,8654 \times q + 5,7952)$
	14.5	239	$(L - 0,2) \times (0,0078 \times q^2 + 1,309 \times q - 20,44)$
	21.5	371	$(L-0,2) \times (0,0157 \times q^2 + 2,6179 \times q - 40,88)$
	26.6	442	$(L - 0,2) \times (0,0301 \times q^2 + 1,8654 \times q + 5,7952)$
	33	481	$(L-0,2) \times (0,0313 \times q^2 + 5,2215 \times q - 78,19)$

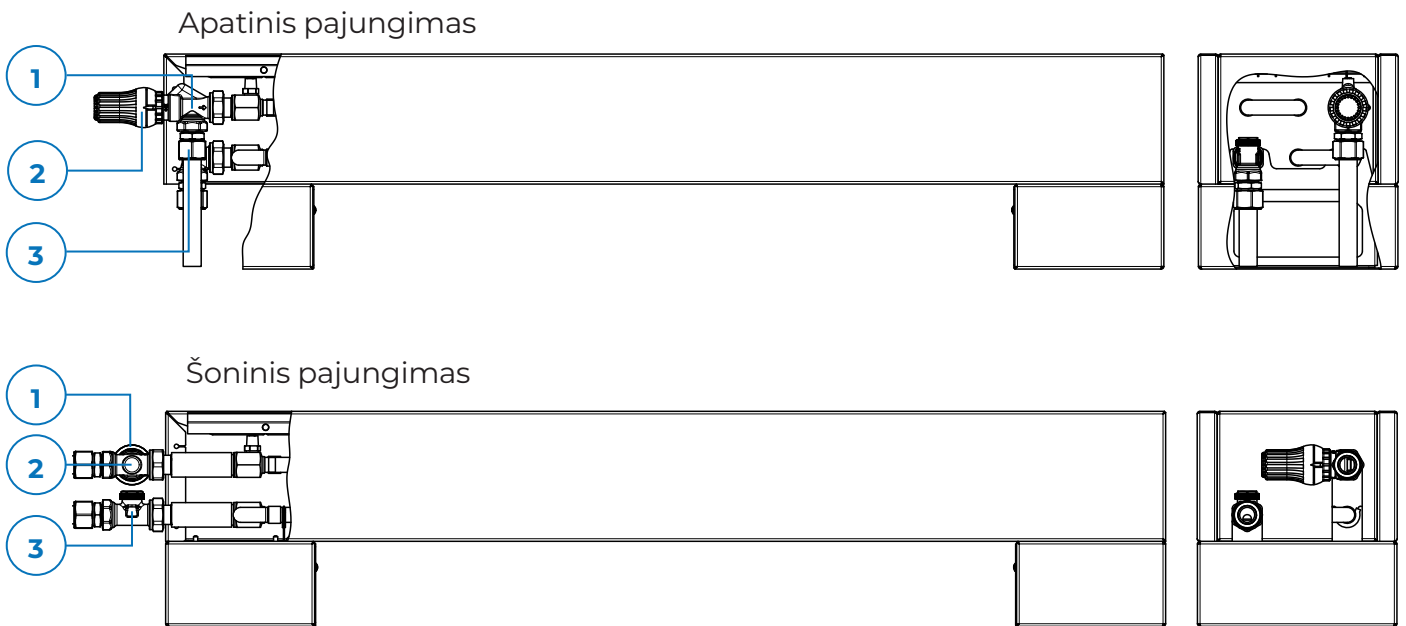
L – konvektoriaus ilgis, m q – šilumnešio srautas, l/h

MATMENYS

PASTATOMAS MODELIS SC-H



PRIJUNGIMO PRIE ŠILDYMO SISTEMOS PAVYZDŽIAI



1 Termostatinis vožtuvas, ašinis

2 Termostatinė galva

3 Kampinis uždarymo ventilis

UŽSAKYMO KODAS

Tipas	Modelis	Ilgis, cm	Plotis, cm	Aukštis, cm	Pavyzdys
SC-H	SC-H	100	14	14	SC-H 100-14-14

TERMOSTATINIS VOŽTUVAS (AŠINIS) **TVA15**

Energijos nešėjo srauto reguliavimui.
Valdomas termostatinė galva TH



Darbinė temperatūra -10°C-120°C

Sriegis 1/2"

Slėgio klasė - PN10

Kvs - 2,00

Korpusas - nikeliu dengta bronz

TERMOSTATINĖ GALVA **TH**

Šildymo prietaiso valdymui pagal nustatytą patalpos temperatūrą



Temperatūrų diapazonas 6°C - 28°C

Tikslumas - 0,6K

Max temperatūros ribojimas

Apsauga nuo užšalimo

Prijungimo sriegis - M30 x 1,5mm

Korpuso medžiaga - ABS

GRĮŽTAMOJO SRAUTO RIBOTUVAS (KAMPINIS) **LA15**

Energijos nešėjo atidarymui, uždarymui ir maksimalaus srauto nustatymui



Darbinė temperatūra -10°C-120°C

Sriegis 1/2"

Slėgio klasė - PN10

DN15 Kvs = 1,74

DN20 Kvs = 1,93

Korpusas - nikeliu dengta bronz

UŽSAKYO KODAI

Priedas

Užsakymo kodas

Priedas	Užsakymo kodas
Termostatinis vožtuvas (ašinis)	TVA15
Grįžtamojo srauto ribotuvai (kampiniai)	LA15
Termostatinė galva	TH

Konveka – **viso ciklo konvektorių ir ventiliatorinių konvektorių (fan-coil) gamybos įmonė**, savo veiklą pradėjusi **2005 metais**. Kuriamiems produktams keliamė aukščiausius standartus: gaminame platų asortimentą – nuo paprastų natūralios konvekcijos prietaisų iki sudėtingų šildymo, vėsinimo bei vėdinimo sprendimų. Visas šias funkcijas užtikrina mūsų gaminami konvektoriai bei ventiliatoriniai konvektoriai (fankoilai).

Savo veikloje netaikome kompromisų kokybei – nenaudojame pigių ar nepatikimų medžiagų, nepatvirtintų sprendimų, o gaminių galingumas **patvirtintas nepriklausomose akredituotose laboratorijose**. Vertiname klientų pasitikėjimą, todėl visai produkcijai **suteikiame 5–10 metų garantiją** (išskyrus jos elektrinę dalį) be jokių papildomų garantijos pratęsimo mokesčių.

Nors dirbame labai konkurencingoje tarptautinėje rinkoje, **pirmaujame ten, kur vertinama kokybė, ilgaamžiškumas ir patikimumas**. Esame gerai **žinomi Rytų bei Vakarų Europos šalyse, Skandinavijoje, Šiaurės Amerikoje ir Centrinėje Azijoje**. Produktus su **Konveka** ženklu galima pamatyti daugelyje prestižinių pastatų visame pasaulyje: administraciniuose pastatuose, prekybos centruose, oro uostuose, restoranuose, teatruose, universitetuose, viešbučiuose, daugiabučiuose ir individualiuose namuose (plačiau www.konveka.com).

Konveka nuolat laimi **nacionalinius apdovanojimus** (žr. žemiau) už **veiklos pastovumą, patikimumą ir verslo augimą**.

Mūsų šūkis – „**Daugiau, nei tikėjotės**“ atspindi mūsų gaminių kokybę ir techninius sprendimus, kurie dažnai viršija klientų lūkesčius. Labai vertiname savo klientus ir esame laimingi būdami jų sėkmingo verslo dalimi.





Konveka, UAB

Vokiečių g. 185, 45251 Kaunas, Lietuva

Tel. +370 600 05968
donatas@konveka.lt

+370 677 06303
sales@konveka.lt

www.konveka.com