

КАНАЛЬНЫЕ ФАНКОЙЛЫ CNF



☼ ОТОПЛЕНИЕ

✱ ОХЛАЖДЕНИЕ

- 5 моделей
- 2-трубные и 4-трубные версии
- Чрезвычайно низкий уровень шума
- Небольшая высота - от 238 мм
- Забор воздуха с торца или снизу
- Теплообменники с гидрофильными ламелями
- Дренажные поддоны
- Встроены воздушные фильтры
- Вентиляторы с двигателями переменного или постоянного тока
- Статическое давление от 12 до 50 Па

 **konveka**

Низкий уровень шума

Вентиляторы с хорошо сбалансированными крыльчатками, бесшумными двигателями и пластиковыми корпусами обеспечивают крайне низкий уровень шума.

Низкий профиль

Все модели имеют небольшую высоту 238 мм, идеально подходящую для установки в помещениях с низкими потолками.

Корпус из оцинкованной стали толщиной 0,5 мм.

Теплообменники с гидрофильными ламелями

Гидрофильное покрытие улучшает удаление конденсата с поверхности теплообменника, повышая эффективность теплообмена.

Эффективный теплообмен снижает энергопотребление, так как устройству не нужно работать с повышенной нагрузкой для поддержания нужной температуры.

Гидрофильное покрытие защищает ламели от коррозии, увеличивая срок службы устройства.

Покрытие снижает накопление пыли и грязи, облегчая обслуживание устройства.

Дренажные поддоны

Дренажные поддоны изготовлены, методом штамповки, из цельного листа стали для получения бесшовного и прочного поддона.

Они покрыты высококачественным покрытием, специально разработанным для защиты от коррозии.

Поддоны термически изолированы, что предотвращает вторичную конденсацию.

Воздушный фильтр

Все модели оснащены мощными нейлоновыми фильтрами для входящего воздуха. Фильтр разработан так, чтобы легко вставляться и выниматься благодаря специальным направляющим.

Вентиляторы с электродвигателями переменного или постоянного тока

Модели с двигателями переменного тока (АС) имеют 3 скорости.

Скорость вентилятора моделей с двигателями постоянного тока (DC) регулируется в диапазоне 0–10 В. Стандартные термостаты TW24, которые предлагаем в комплекте к этим моделям, поддерживают 5 скоростей.

DC двигатели более энергоэффективны, особенно на более низких скоростях, потребляя до 70% меньше энергии, чем АС двигатели.

Они работают тише, что делает их идеальными для помещений, где уровень шума должен быть минимальным.

Двигатели постоянного тока предлагают более широкий диапазон регулирования скорости, что позволяет более точно регулировать поток воздуха.

DC двигатели выделяют меньше тепла во время работы, что продлевает срок их службы.

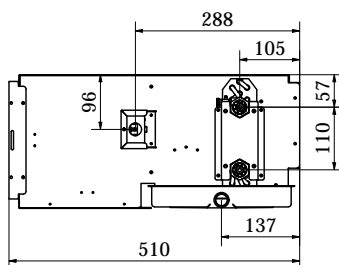
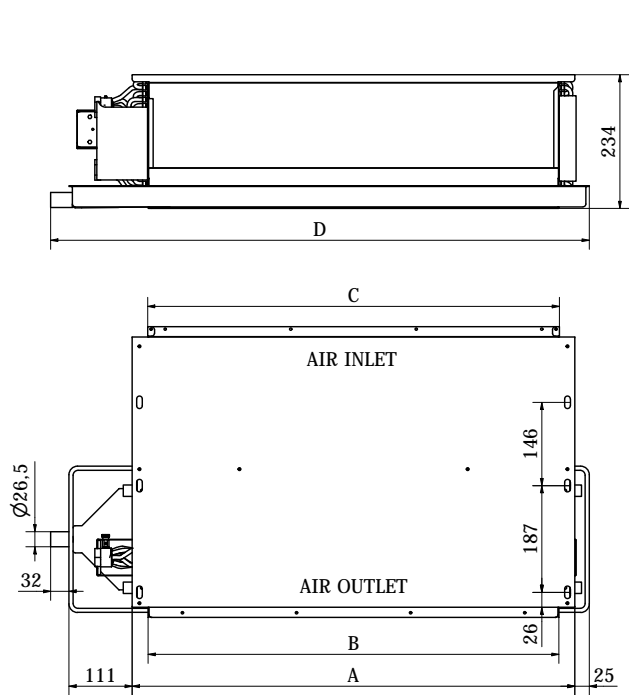
Оба типа двигателей оснащены надежными самосмазывающимися подшипниками.



РАЗМЕРЫ

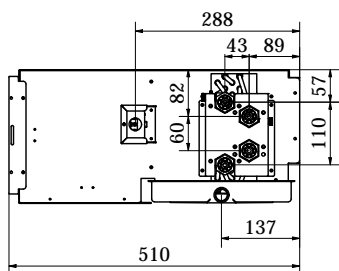
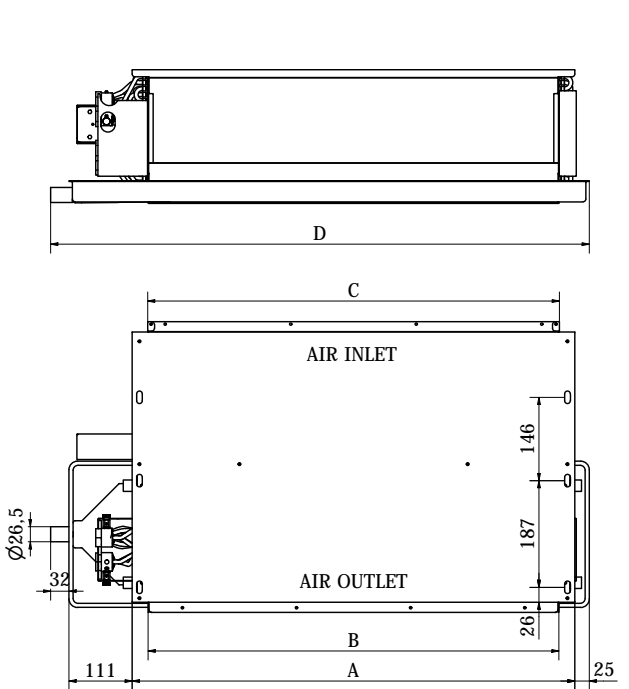
ЗАБОР ВОЗДУХА С ТОРЦА

2-ТРУБНАЯ СИСТЕМА



Модель	CNF2 30	CNF2 40	CNF2 60	CNF2 80	CNF2 110
A	646	696	876	1256	1506
B	590	640	820	1200	1450
C	681	731	821	1201	1451
D	814	864	1044	1424	1674

4-ТРУБНАЯ СИСТЕМА

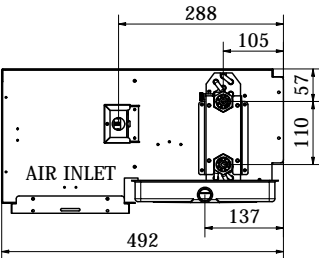
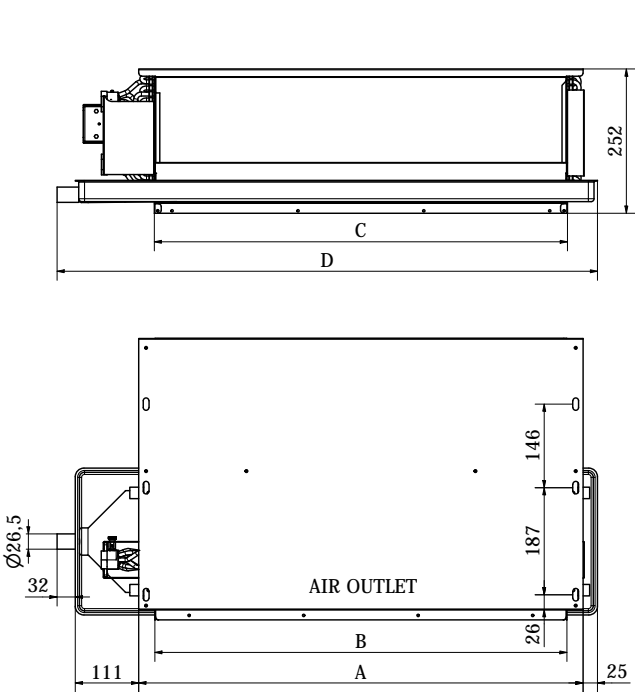


Модель	CNF4 30	CNF4 40	CNF4 60	CNF4 80	CNF4 110
A	646	696	876	1256	1506
B	590	640	820	1200	1450
C	681	731	821	1201	1451
D	814	864	1044	1424	1674

РАЗМЕРЫ

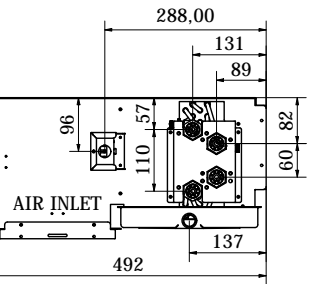
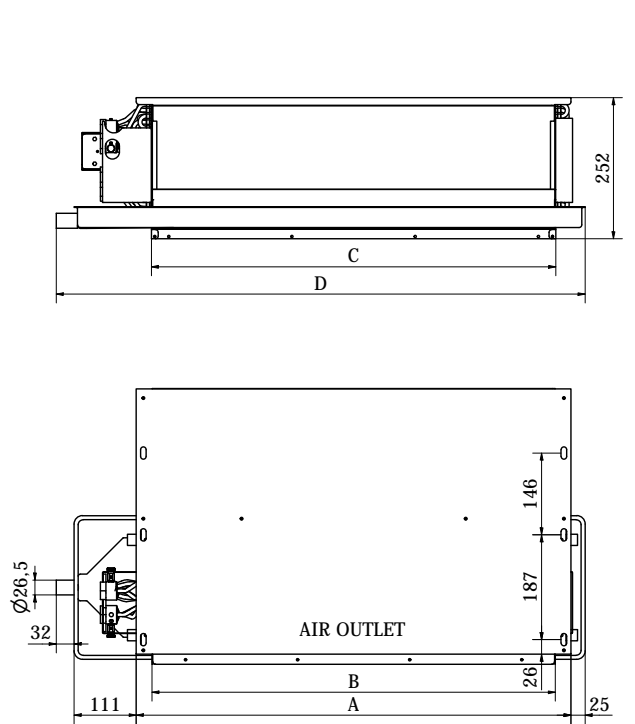
ЗАБОР ВОЗДУХА С СНИЗУ

2-ТРУБНАЯ СИСТЕМА



Модель	CNF2 30	CNF2 40	CNF2 60	CNF2 80	CNF2 110
A	646	696	876	1256	1506
B	590	640	820	1200	1450
C	681	731	821	1201	1451
D	814	864	1044	1424	1674

4-ТРУБНАЯ СИСТЕМА



Модель	CNF4 30	CNF4 40	CNF4 60	CNF4 80	CNF4 110
A	646	696	876	1256	1506
B	590	640	820	1200	1450
C	681	731	821	1201	1451
D	814	864	1044	1424	1674

ТЕХНИЧЕСКИЕ ХАРАКТЕРИСТИКИ

ВЕНТИЛЯТОРЫ С АС ДВИГАТЕЛЯМИ

2-ТРУБНАЯ СИСТЕМА

Модель			CNF2 30	CNF2 40	CNF2 60	CNF2 80	CNF2 110
Питание			230V, 50Hz				
Внешнее статическое давление		Па	12(30,50)	12(30,50)	12(30,50)	12(30,50)	12(30,50)
		Скорость					
Поток воздуха		Макс	510	680	1020	1360	2040
		Средний	380	515	765	1040	1550
		Низкий	260	340	530	710	1050
Мощность охлаждения*	Общая	Макс	3200	4000	5800	8000	11300
	Чувствительная		2230	2850	4230	5790	8110
	Общая	Средний	2510	3305	4790	6660	9153
	Чувствительная		1715	2320	3345	4715	6340
	Общая	Низкий	2000	2470	3520	5150	6820
	Чувствительная		1420	1735	2500	3530	4950
Тепловая мощность**		Макс	5050	6250	9150	12500	17800
		Средний	3900	5100	7400	10300	14200
		Низкий	3100	3850	5450	8000	10550
Уровень звукового давления		12Па	39	41	45	47	50
		30Па	41	43	48	49	52
		50Па	44	46	49	50	54
Максимальная эл. мощность		12Па	52	62	96	134	189
		30Па	59	72	108	156	212
		50Па	66	84	118	174	250
Объем воды		м³/ч	0.55	0.69	0.99	1.37	1.94
Потери давления		кПа	22	18	22	27	37
Подсоединения к трубопроводу			G3/4"	G3/4"	G3/4"	G3/4"	G3/4"
Максимальное рабочее давление		МПа	1.6	1.6	1.6	1.6	1.6
Подсоединение конденсата		мм	DN20	DN20	DN20	DN20	DN20
Размеры (Длина x Ширина x Высота)	забор воздуха с торца	мм	814 x 510 x 234	864 x 510 x 234	1044 x 510 x 234	1424 x 510 x 234	1674 x 510 x 234
	забор воздуха с низу	мм	814 x 492 x 252	864 x 492 x 252	1044 x 492 x 252	1424 x 492 x 252	1674 x 492 x 252
Вес		кг	13	14	17	26	32

* Температура поступающей воды 7°C, температура отходящей воды 12°C, температура в помещении 27°C

** Температура поступающей воды 60°C, температура в помещении 21°C

ТЕХНИЧЕСКИЕ ХАРАКТЕРИСТИКИ

ВЕНТИЛЯТОРЫ С АС ДВИГАТЕЛЯМИ

4-ТРУБНАЯ СИСТЕМА

Модель			CNF4 30	CNF4 40	CNF4 60	CNF4 80	CNF4 110
Питание			230V, 50Hz				
Внешнее статическое давление		Па	12(30,50)	12(30,50)	12(30,50)	12(30,50)	12(30,50)
		Скорость					
Поток воздуха		Макс	510	680	1020	1360	2040
		Средний	380	515	765	1040	1550
		Низкий	260	340	530	710	1050
Мощность охлаждения*	Общая	Макс	3200	4000	5800	8000	11300
	Чувствительная		2230	2850	4230	5790	8110
	Общая	Средний	2510	3305	4790	6660	9153
	Чувствительная		1715	2320	3345	4715	6340
	Общая	Низкий	2000	2470	3520	5150	6820
	Чувствительная		1420	1735	2500	3530	4950
Тепловая мощность**		Макс	2000	2500	3650	5000	7100
		Средний	1550	2050	2950	4100	5650
		Низкий	1250	1550	2150	3200	4200
Уровень звукового давления		12Па	39	41	45	47	50
		30Па	41	43	48	49	52
		50Па	44	46	49	50	54
Максимальная эл. мощность		12Па	52	62	96	134	189
		30Па	59	72	108	156	212
		50Па	66	84	118	174	250
Объем воды		Охлаждение	0.55	0.69	0.99	1.37	1.94
		Обогрев	0.17	0.21	0.31	0.43	0.61
Потери давления		Охлаждение	22	18	22	27	37
		Обогрев	8	8	10	12	16
Подсоединения к трубопроводу			G3/4"	G3/4"	G3/4"	G3/4"	G3/4"
Максимальное рабочее давление		Мпа	1.6	1.6	1.6	1.6	1.6
Подсоединение конденсата		мм	DN20	DN20	DN20	DN20	DN20
Размеры (Длина x Ширина x Высота)		забор воздуха с торца	мм	мм	мм	мм	мм
		забор воздуха с низу	мм	мм	мм	мм	мм
Вес			кг	кг	кг	кг	кг

* Температура поступающей воды 7°C, температура отходящей воды 12°C, температура в помещении 27°C

** Температура поступающей воды 60°C, температура в помещении 21°C

ТЕХНИЧЕСКИЕ ХАРАКТЕРИСТИКИ

ВЕНТИЛЯТОРЫ С DC ДВИГАТЕЛЯМИ

2-ТРУБНАЯ СИСТЕМА

Модель			CNF2 30	CNF2 40	CNF2 60	CNF2 80	CNF2 110
Питание			230V, 50Hz				
Внешнее статическое давление		Па	12(30,50)	12(30,50)	12(30,50)	12(30,50)	12(30,50)
		Скорость					
Поток воздуха		Макс	510	680	1020	1360	2040
		Средний	380	515	765	1040	1550
		Низкий	260	340	530	710	1050
Мощность охлаждения*	Общая	Макс	3200	4000	5800	8000	11300
	Чувствительная		2230	2850	4230	5790	8110
	Общая	Средний	2510	3305	4790	6660	9153
	Чувствительная		1715	2320	3345	4715	6340
	Общая	Низкий	2000	2470	3520	5150	6820
	Чувствительная		1420	1735	2500	3530	4950
Тепловая мощность**		Макс	5050	6250	9150	12500	17800
		Средний	3900	5100	7400	10300	14200
		Низкий	3100	3850	5450	8000	10550
Уровень звукового давления		12Па	39	41	45	47	50
		30Па	41	43	48	49	52
		50Па	44	46	49	50	54
Максимальная эл. мощность		12Па	30	36	56	78	111
		30Па	34	42	63	91	124
		50Па	38	54	73	108	147
Объем воды		м³/ч	0.55	0.69	0.99	1.37	1.94
Потери давления		кПа	22	18	22	27	37
Подсоединения к трубопроводу			G3/4"	G3/4"	G3/4"	G3/4"	G3/4"
Максимальное рабочее давление		МПа	1.6	1.6	1.6	1.6	1.6
Подсоединение конденсата		мм	DN20	DN20	DN20	DN20	DN20
Размеры (Длина x Ширина x Высота)	забор воздуха с торца	мм	814 x 510 x 234	864 x 510 x 234	1044 x 510 x 234	1424 x 510 x 234	1674 x 510 x 234
	забор воздуха с низу	мм	814 x 492 x 252	864 x 492 x 252	1044 x 492 x 252	1424 x 492 x 252	1674 x 492 x 252
Вес		кг	13	14	17	26	32

* Температура поступающей воды 7°C, температура отходящей воды 12°C, температура в помещении 27°C

** Температура поступающей воды 60°C, температура в помещении 21°C

ТЕХНИЧЕСКИЕ ХАРАКТЕРИСТИКИ

ВЕНТИЛЯТОРЫ С DC ДВИГАТЕЛЯМИ

4-ТРУБНАЯ СИСТЕМА

Модель			CNF4 30	CNF4 40	CNF4 60	CNF4 80	CNF4 110
Питание			230V, 50Hz				
Внешнее статическое давление		Па	12(30,50)	12(30,50)	12(30,50)	12(30,50)	12(30,50)
		Скорость					
Поток воздуха		Макс	510	680	1020	1360	2040
		Средний	380	515	765	1040	1550
		Низкий	260	340	530	710	1050
Мощность охлаждения*	Общая	Макс	3200	4000	5800	8000	11300
	Чувствительная		2230	2850	4230	5790	8110
	Общая	Средний	2510	3305	4790	6660	9153
	Чувствительная		1715	2320	3345	4715	6340
	Общая	Низкий	2000	2470	3520	5150	6820
	Чувствительная		1420	1735	2500	3530	4950
Тепловая мощность**		Макс	2000	2500	3650	5000	7100
		Средний	1550	2050	2950	4100	5650
		Низкий	1250	1550	2150	3200	4200
Уровень звукового давления		12Па	39	41	45	47	50
		30Па	41	43	48	49	52
		50Па	44	46	49	50	54
Максимальная эл. мощность		12Па	30	36	56	78	111
		30Па	34	42	63	91	124
		50Па	38	54	73	108	147
Объем воды		Охлаждение	0.55	0.69	0.99	1.37	1.94
		Обогрев	0.17	0.21	0.31	0.43	0.61
Потери давления		Охлаждение	22	18	22	27	37
		Обогрев	8	8	10	12	16
Подсоединения к трубопроводу			G3/4"	G3/4"	G3/4"	G3/4"	G3/4"
Максимальное рабочее давление		Мпа	1.6	1.6	1.6	1.6	1.6
Подсоединение конденсата		мм	DN20	DN20	DN20	DN20	DN20
Размеры (Длина x Ширина x Высота)		забор воздуха с торца	мм	мм	мм	мм	мм
		забор воздуха с снизу	мм	мм	мм	мм	мм
Вес		кг	14	15	19	28	35

* Температура поступающей воды 7°C, температура отходящей воды 12°C, температура в помещении 27°C

** Температура поступающей воды 60°C, температура в помещении 21°C

КОНТРОЛЛЕР TW230

ДЛЯ МОДЕЛЕЙ С АС ВЕНТИЛЯТОРАМИ



Для поддержания оптимальной температуры в вашем помещении контролеры фанкойлов CNF предлагают широкий спектр функций и высокую точность:

- Заданная комнатная температура поддерживается с точностью $\pm 0,5^{\circ}\text{C}$
- Регулирует скорость вентилятора: доступны 3 скорости.
- Возможно управление через мобильное приложение через Wi-Fi.
- Возможность подключения к системе управления зданием (BMS) через соединение Modbus.
- Позволяет создавать персонализированный недельный график температуры в соответствии с вашими потребностями.

Основные функции:

- Экономный режим
- Режим отпуска
- Защита от замерзания
- Регулировка яркости дисплея днем и ночью
- Компенсация температуры
- Настройка гистерезиса
- Отображение времени
- Блокировка экрана

Коды заказа: белого **TW230(w)**, черного **TW230(b)**



КОНТРОЛЛЕР TW24

ДЛЯ МОДЕЛЕЙ С DC ВЕНТИЛЯТОРАМИ



Для поддержания оптимальной температуры в вашем помещении контролеры фанкойлов CNF предлагают широкий спектр функций и высокую точность:

- Заданная комнатная температура поддерживается с точностью $\pm 0,5^{\circ}\text{C}$
- Регулирует скорость вентилятора: доступно 5 скоростей.
- Возможно управление через мобильное приложение через Wi-Fi.
- Возможность подключения к системе управления зданием (BMS) через соединение Modbus.
- Позволяет создавать персонализированный недельный график температуры в соответствии с вашими потребностями.

Основные функции:

- Экономный режим
- Режим отпуска
- Защита от замерзания
- Регулировка яркости дисплея днем и ночью
- Компенсация температуры
- Настройка гистерезиса
- Отображение времени
- Блокировка экрана

Коды заказа: белого **TW24(w)**, черного **TW24(b)**



АКСЕСУАРЫ

ТЕРМОСТАТИЧЕСКИЙ КЛАПАН (ПРЯМОЙ)

Регулирует поток энергоносителя.
Управляется приводом A24NC



DN15 Kvs = 2,00

Код заказа: **TVS15**

ЗАПОРНЫЙ КЛАПАН (ПРЯМОЙ)

Открывает, закрывает поток энергоносителя, устанавливает максимальный уровень потока



DN15 Kvs = 1,74

Код заказа: **LS15**

ПРИВОД ТЕРМОСТАТИЧЕСКОГО КЛАПАНА (230В) ДЛЯ МОДЕЛЕЙ С АС ВЕНТИЛЯТОРАМИ

Открывает / закрывает
термостатический клапан



Рабочее напряжение
230В (ON/OFF)

Код заказа: **A230NC**

ПРИВОД ТЕРМОСТАТИЧЕСКОГО КЛАПАНА (24В) ДЛЯ МОДЕЛЕЙ С DC ВЕНТИЛЯТОРАМИ

Открывает / закрывает
термостатический клапан



Рабочее напряжение
24В (ON/OFF)

Код заказа: **A24NC**

КОНТАКТЫ

Konveka, UAB
Vokieciu g. 185, LT-45251
Kaunas, Lietuva

Номер телефона

+370 677 06303

+370 600 05968

Эл. почта

sales@konveka.lt

donatas@konveka.lt

